



Instytut Meteorologii i Gospodarki Wodnej - Państwowy Instytut Badawczy
Centralne Biuro Prognoz Meteorologicznych w Warszawie

01-673 Warszawa ul. Podleśna 61

tel: 22 5694151, kom. 781774153, fax: 022-5694151

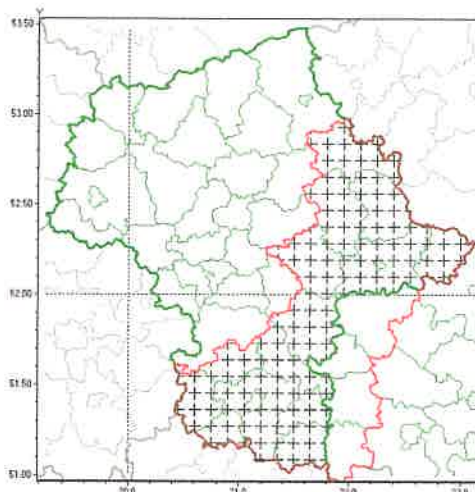
email: meteo.warszawa@imgw.pl

www: www.imgw.pl

Zasięg komunikatu w województwie

P. R. Losowski
22.06.2020
[Signature]

Burze z gradem



Komunikat meteorologiczny z godz. 09:39 dnia 22.06.2020

Nazwa biura	IMGW-PIB Centralne Biuro Prognoz Meteorologicznych w Warszawie
Zjawiska	Burze z gradem
Obszar	województwo mazowieckie powiaty: białobrzegi, garwoliński, kozienicki, lipski, łosicki, miński, ostrowski, przysuski, Radom, radomski, Siedlce, siedlecki, sokołowski, szydłowiecki, węgrowski, zwoleński
Sytuacja meteorologiczna	Burze aktualnie występują na granicy województw mazowieckiego i lubelskiego i przemieszczać się będą w kierunku południowym. Na stacji w Jarczewie zanotowano opad w wysokości 11,3 mm, ale lokalnie natężenie opadów może osiągać około 30 mm /h.
Uwagi	Komunikat przygotowano na podstawie danych z systemów teledetekcji atmosfery oraz sieci pomiarowo-obszernych IMGW-PIB. Lokalnie zjawiska mogą mieć inny przebieg niż opisany.
Dyżurny synoptyk IMGW-PIB	Grażyna Dąbrowska
Godzina i data wydania	godz. 09:39 dnia 22.06.2020

Opracowanie niniejsze i jego format, jako przedmiot prawa autorskiego podlega ochronie prawnej, zgodnie z przepisami ustawy z dnia 4 lutego 1994r o prawie autorskim i prawach pokrewnych (dz. U. z 2006 r. Nr 90, poz. 631 z późn. zm.).

Wszelkie dalsze udostępnianie, rozpowszechnianie (przedruk, kopiowanie, wiadomość sms) jest dozwolone wyłącznie w formie dosłownej z bezwzględnym wskazaniem źródła informacji tj. IMGW-PIB.