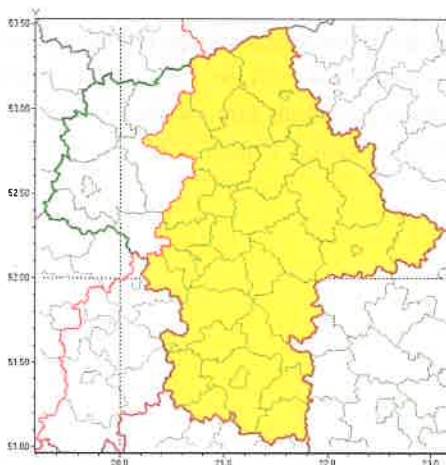


Zasięg ostrzeżeń w województwie

Burze z gradem
 2019-05-23 09:53

P. R. Kospiowicz
 23.05.2019
Luft



WOJEWÓDZTWO MAZOWIECKIE
OSTRZEŻENIA METEOROLOGICZNE ZBIORCZO NR 62
WYKAZ OBOWIĄZUJĄCYCH OSTRZEŻEŃ
o godz. 09:53 dnia 23.05.2019

Zjawisko/Stopień zagrożenia	Burze z gradem/1
Obszar (w nawiasie numer ostrzeżenia dla powiatu)	powiaty: białobrzegi(33), ciechanowski(40), garwoliński(35), grodziski(36), grójecki(34), kozienicki(33), legionowski(38), lipski(35), łosicki(30), makowski(40), miński(36), nowodworski(38), ostrołęcki(39), Ostrołęka(39), ostrowski(36), otwocki(36), piaseczyński(37), pruszkowski(37), przasnyski(40), przysuski(34), pułtuski(39), Radom(34), radomski(34), Siedlce(31), siedlecki(31), sokołowski(32), szydlowiecki(34), Warszawa(37), warszawski zachodni(37), węgrowski(35), wołomiński(36), wyszkowski(40), zwoleński(34), żyrardowski(34)
Ważność	od godz. 12:00 dnia 23.05.2019 do godz. 24:00 dnia 23.05.2019
Prawdopodobieństwo	80%
Przebieg	Prognozuje się wystąpienie burz z opadami deszczu miejscami od 20 mm do 30 mm, oraz porywami wiatru do 70 km/h. Miejscami możliwy grad.
SMS	IMGW-PIB OSTRZEGA: BURZE Z GRADEM/1 mazowieckie (34 powiatów) od 12:00/23.05 do 24:00/23.05.2019 deszcz 30 mm, porywy 70 km/h. Dotyczy powiatów: białobrzegi, ciechanowski, garwoliński, grodziski, grójecki, kozienicki, legionowski, lipski, łosicki, makowski, miński, nowodworski, ostrołęcki, Ostrołęka, ostrowski, otwocki, piaseczyński, pruszkowski, przasnyski, przysuski, pułtuski, Radom, radomski, Siedlce, siedlecki, sokołowski, szydlowiecki, Warszawa, warszawski zachodni, węgrowski, wołomiński, wyszkowski, zwoleński i żyrardowski.
RSO	Woj. mazowieckie (34 powiatów), IMGW-PIB wydał ostrzeżenie pierwszego stopnia o burzach z gradem



Instytut Meteorologii i Gospodarki Wodnej - Państwowy Instytut Badawczy

Centralne Biuro Prognoz Meteorologicznych w Warszawie

01-673 Warszawa ul. Podleśna 61

tel: 22 5694151, kom. 781774153, fax: 022-5694151

email: meteo.warszawa@imgw.pl

www: [www: www.imgw.pl](http://www.imgw.pl)

Uwagi	Brak.
Dyżurny synoptyk IMGW-PIB	Anna Woźniak
<p>Opracowanie niniejsze i jego format, jako przedmiot prawa autorskiego podlega ochronie prawnej, zgodnie z przepisami ustawy z dnia 4 lutego 1994r o prawie autorskim i prawach pokrewnych (dz. U. z 2006 r. Nr 90, poz. 631 z późn. zm.). Wszelkie dalsze udostępnianie, rozpowszechnianie (przedruk, kopiowanie, wiadomość sms) jest dozwolone wyłącznie w formie dosłownej z bezwzględnym wskazaniem źródła informacji tj. IMGW-PIB.</p>	